

平成 30 年 6 月度 ネットパトロール記録

概要（傾向、事例等）

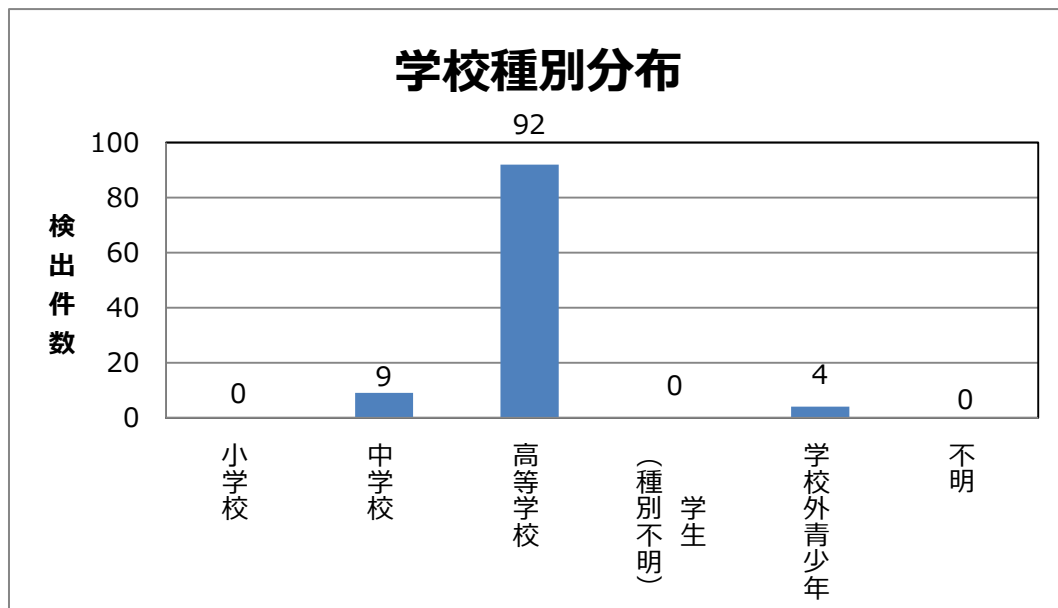
交友関係の悩みや家庭内での悩みなどを吐露する投稿が散見されます。身近な大人（保護者や学校関係者）だけでなく、身近な同年代、同性の知人にも相談できずにいる可能性があります。

そういった投稿に対して、おそらく面識がないと推定される人物が声をかけ会話していることもあります。お互いの事情が分からないネット上の言説は、好きなように取捨選択できるため、一定方向の言説に依存するリスクがあります。

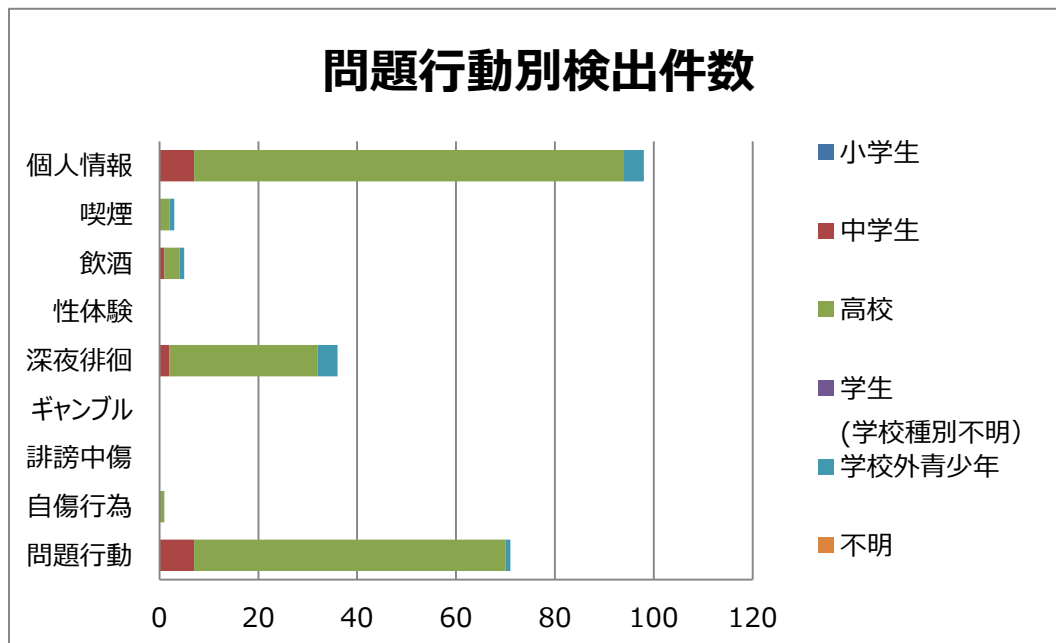
検出件数

6月の検出件数は105件でした。

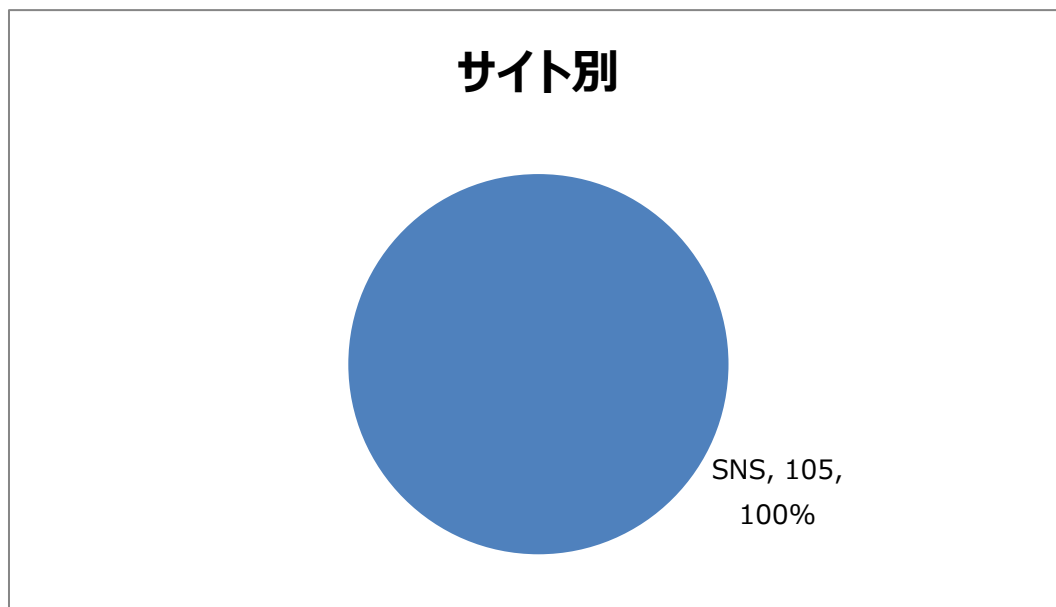
学校種別検出件数



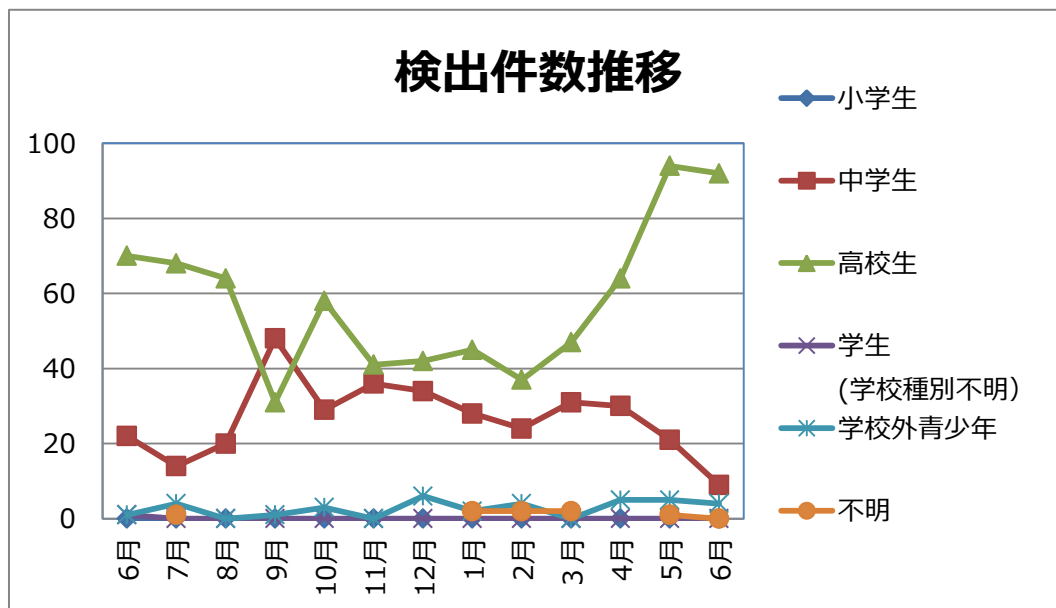
問題行動別検出件数



サイト別



検出数推移



以上